

ΤΟΠΟΘΕΣΙΑ ΤΟΥ ΙΑΤΡΕΙΟΥ ΤΟΥ ΔΗΜΗΤΡΙΟΥ Ν. ΓΚΕΛΗ

Συντάχθηκε απο τον/την Δρ Δημήτριος Ν. Γκέλης, Ιατρός, Οδοντίατρος, Ωτορινολαρυγγολόγος, Διδάκτωρ Πανεπιστημίου Αθηνών - Τελευταία Ενημέρωση Παρασκευή, 19 Ιούνιος 2020 20:51



Δρ Δημήτριος Ν. Γκέλης

Ιατρός Ωτορινολαρυγγολόγος, Οδοντίατρος, Διδάκτωρ της Ιατρικής Σχολής του Πανεπιστημίου Αθηνών

Φλάμπουρο Λουτρακίου Κορινθίας, Τηλ. 2744023768, 6944280764, e-mail: pharimage@otenet.gr

www.gelis.gr , www.pharmagel.gr , www.orlpedia.gr , www.allergopedia.gr , www.gkelanto.gr
, www.gkelismedicallexicon.gr,
www.curcumin.gr,
www.zinc.gr,
www.ygeiaypopsigiou.gr

ΤΟΠΟΘΕΣΙΑ ΤΟΥ ΙΑΤΡΕΙΟΥ ΤΟΥ ΔΗΜΗΤΡΙΟΥ Ν. ΓΚΕΛΗ

Συντάχθηκε απο τον/την Δρ Δημήτριος Ν. Γκέλης, Ιατρός, Οδοντίατρος, Ωτορινολαρυγγολόγος, Διδάκτωρ Πανεπιστημίου Αθηνών - Τελευταία Ενημέρωση Παρασκευή, 19 Ιούνιος 2020 20:51

□□ □□ □□ □□ □□ □□ □□ [ΠΩΣ ΘΑ ΦΘΑΣΕΤΕ ΣΤΟ ΙΑΤΡΕΙΟ](#)
[□□ □□ □□ □□ □□ ΩΤΟΡΙΝΟΛΑΡΥΓΓΟΛΟΓΙΑΣ ΕΝΗΛΙΚΩΝ ΚΑΙ ΠΑΙΔΙΩΝ](#)
[□□ □□ □□ □□ □□ □□ □□ ΤΟΥ Δ^ρ ΔΗΜΗΤΡΙΟΥ Ν. ΓΚΕΛΗ](#)

Το ιατρείο του Δρ. Δημητρίου Ν. Γκέλη βρίσκεται στην στην τοποθεσία ΦΛΑΜΠΟΥΡΟ του ΛΟΥΤΡΑΚΙΟΥ, Κορινθίας

Ο Δρ Δημήτριος Ν. Γκέλης δέχεται με ραντεβού.

Για οποιαδήποτε πληροφορία μπορείτε να επικοινωνήσετε στο 27440 23768 ή 6944280764. Επίσης μπορείτε να επικοινωνήστε στο email: pharmage@otenet.gr

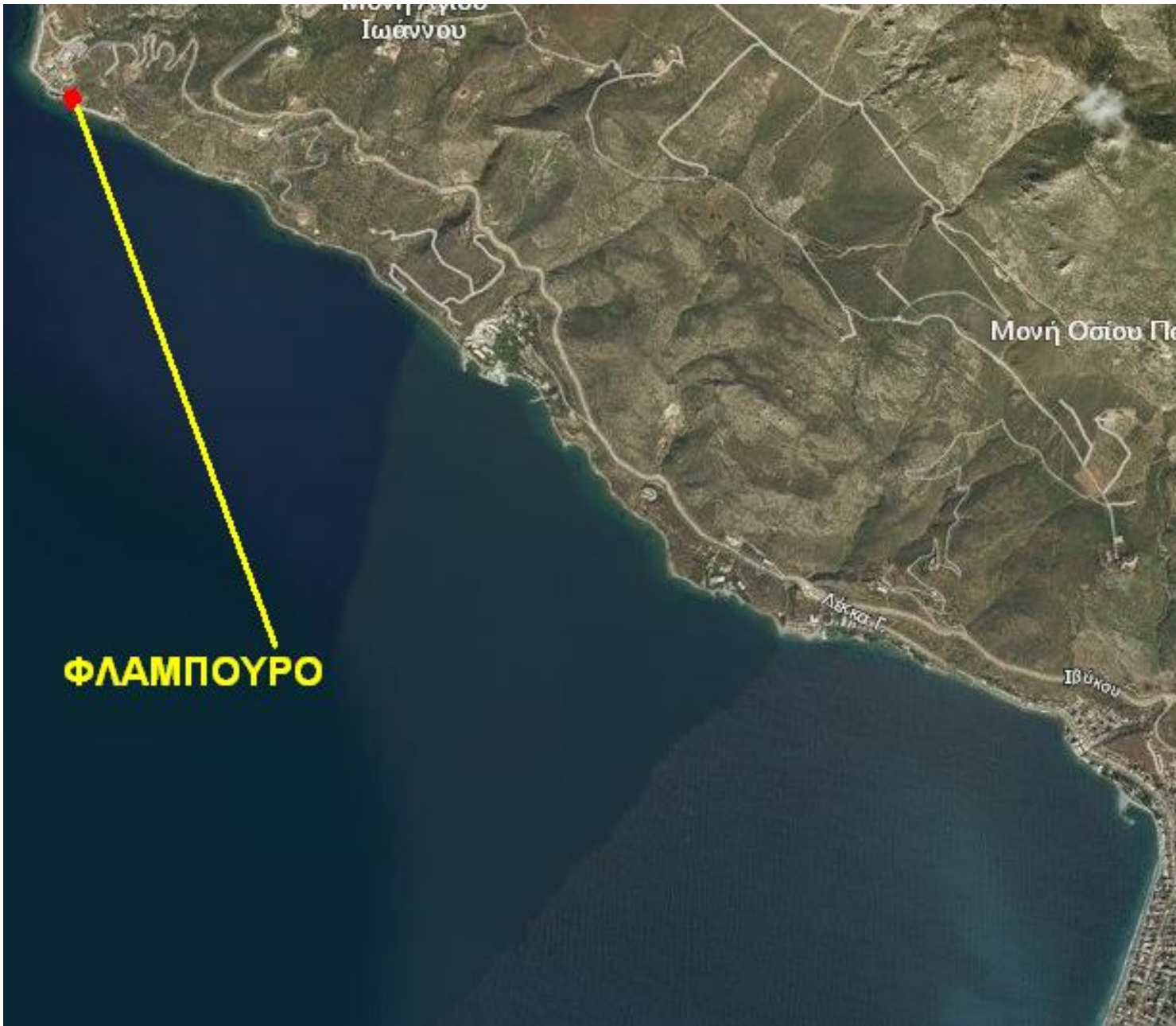
ΤΟΠΟΘΕΣΙΑ ΤΟΥ ΙΑΤΡΕΙΟΥ ΤΟΥ ΔΗΜΗΤΡΙΟΥ Ν. ΓΚΕΛΗ

Συντάχθηκε απο τον/την Δρ Δημήτριος Ν. Γκέλης, Ιατρός, Οδοντίατρος, Ωτορινολαρυγγολόγος, Διδάκτωρ Πανεπιστημίου Αθηνών - Τελευταία Ενημέρωση Παρασκευή, 19 Ιούνιος 2020 20:51



ΤΟΠΟΘΕΣΙΑ ΤΟΥ ΙΑΤΡΕΙΟΥ ΤΟΥ ΔΗΜΗΤΡΙΟΥ Ν. ΓΚΕΛΗ

Συντάχθηκε απο τον/την Δρ Δημήτριος Ν. Γκέλης, Ιατρός, Οδοντίατρος, Ωτορινολαρυγγολόγος, Διδάκτωρ Πανεπιστημίου Αθηνών - Τελευταία Ενημέρωση Παρασκευή, 19 Ιούνιος 2020 20:51



ΤΟΠΟΘΕΣΙΑ ΤΟΥ ΙΑΤΡΕΙΟΥ ΤΟΥ ΔΗΜΗΤΡΙΟΥ Ν. ΓΚΕΛΗ

Συντάχθηκε απο τον/την Δρ Δημήτριος Ν. Γκέλης, Ιατρός, Οδοντίατρος, Ωτορινολαρυγγολόγος, Διδάκτωρ Πανεπιστημίου Αθηνών - Τελευταία Ενημέρωση Παρασκευή, 19 Ιούνιος 2020 20:51



ΦΛΑΜΠΟΥΡΟ
Ωτορινολαρυγγολόγος
Δρ Δημητριος Ν. Γκέλης

ΠΡΟΛΗΨΗ ΚΑΙ ΔΙΑΓΝΩΣΗ ΟΤΙΤΙΔΑΣ ΜΕΤΑΦΡΑΣΜΑΤΙΚΗΣ ΚΑΤΑΤΡΟΦΗΣ ΚΑΙ ΚΑΡΙΑΤΡΙΚΗΣ